



## PRÁCTICA DOS DE VISUAL BASIC

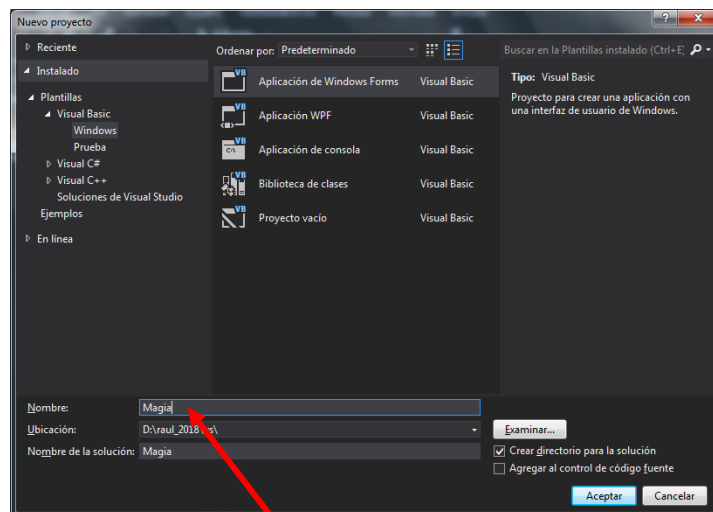
### Creación de una aplicación sencilla

Hoy trabajaremos con las herramientas **LABEL** a través de unos comandos sencillos y modificando su presentación a través de la ventana propiedades.

#### 1. Inicie el programa **VISUAL ESTUDIO 2012 EXPRESS**

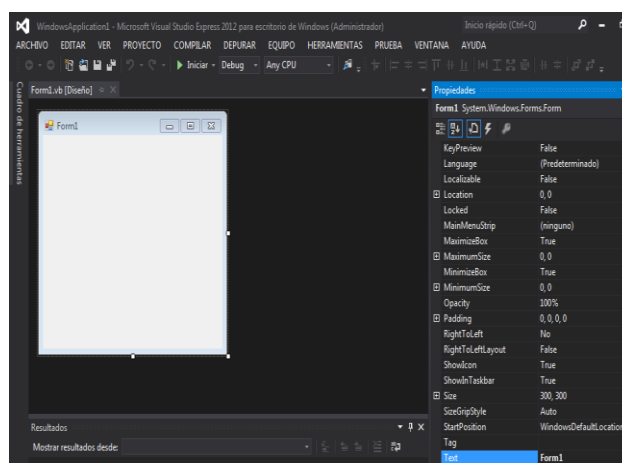


#### 2. Nuevo proyecto, Windows, aplicación de Windows Forms, aceptar.



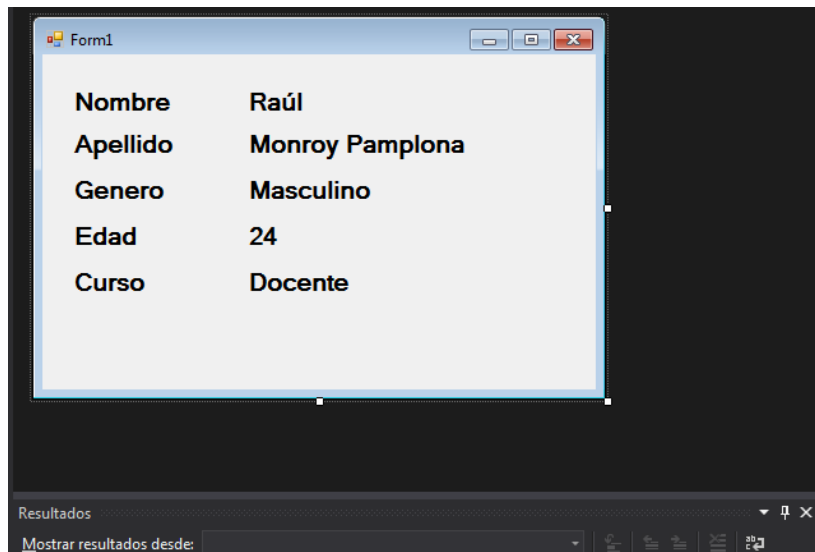
#### 3. Guardar el proyecto con el nombre **sorpresa** (tanto el formulario como el proyecto) en la carpeta creada para tal fin.

#### 4. Se debe cargar la siguiente Interfaz gráfica.





5. Dibuje 10 **label** sobre el formulario y active la ventana propiedades (f4). Modifique el contenido en la opción Text **por sus datos correspondientes**



6. Modifique la apariencia a su gusto, no olvide que se hace en la ventana propiedades.

7. El formulario debe tener la siguiente apariencia (presione f5).



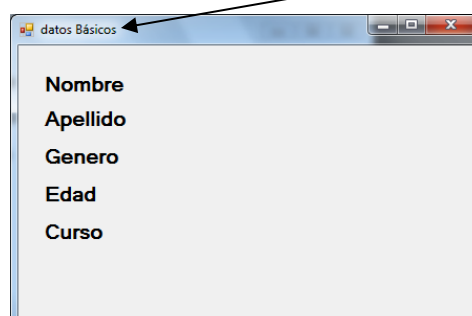
8. Haga clic sobre el botón detener

9. Haga clic sobre el label en donde escribió su nombre (Raúl) y en la ventana propiedades seleccione la opción visible y seleccione False.

10. Repita el procedimiento para los label donde escribió el apellido (Monroy Pamplona), Genero (Masculino), edad (24) y Curso (Docente), presione la tecla f5 y si te aparece así, vamos bien, si no es así realice los ajustes necesarios.

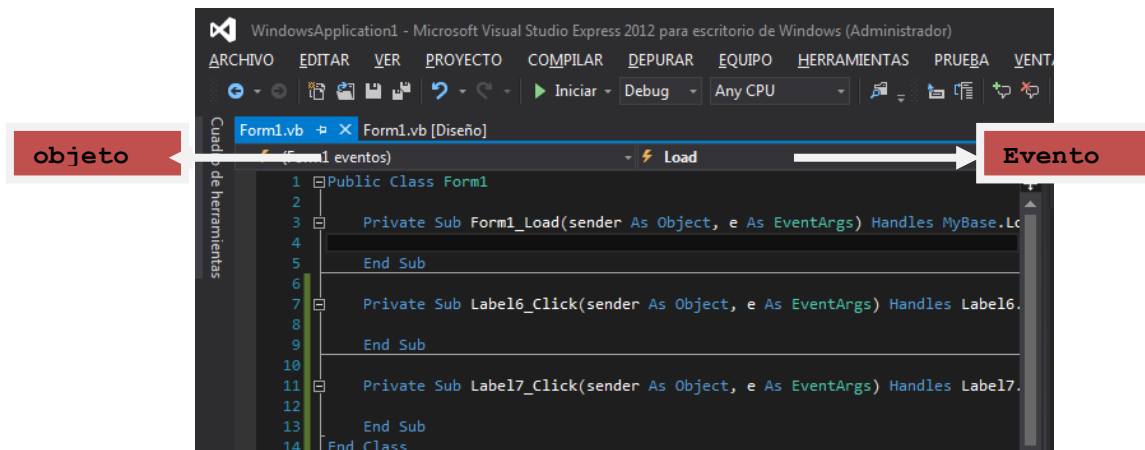


11. Cambie el nombre del text del formulario por Datos básicos





12. Haga doble clic sobre el formulario y se activara la ventana de código.



13. Verifique que el objeto aparezca se LABEL1 (donde escribió la palabra nombre) y en el evento Clic.

14. En el procedimiento **Private Sub Form\_click ()**.

Escriba:

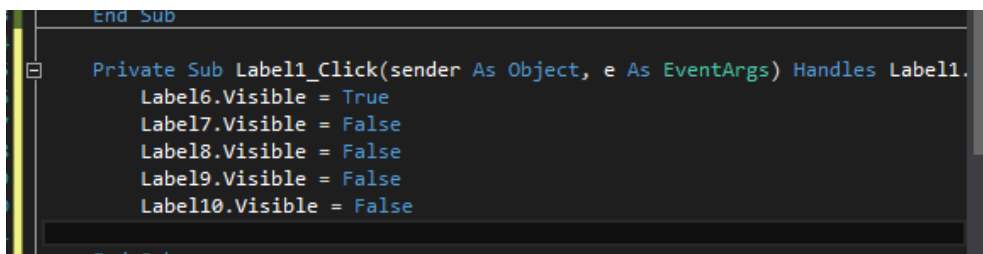
Label6.Visible = True

Label7.Visible = False

Label8.Visible = False

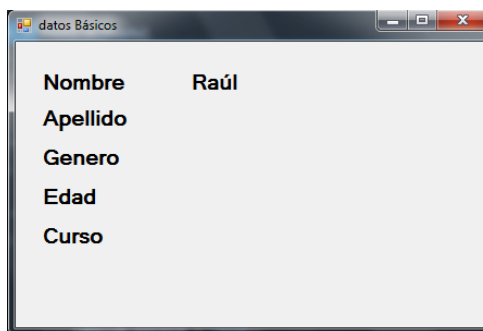
Label9.Visible = False

Label10.Visible = false



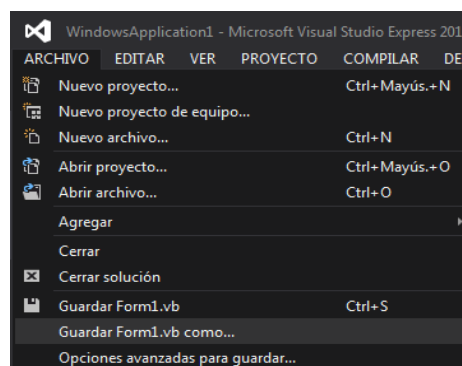
15. Presione f5 y haga clic sobre la palabra nombre.

16. El pantallazo es el siguiente



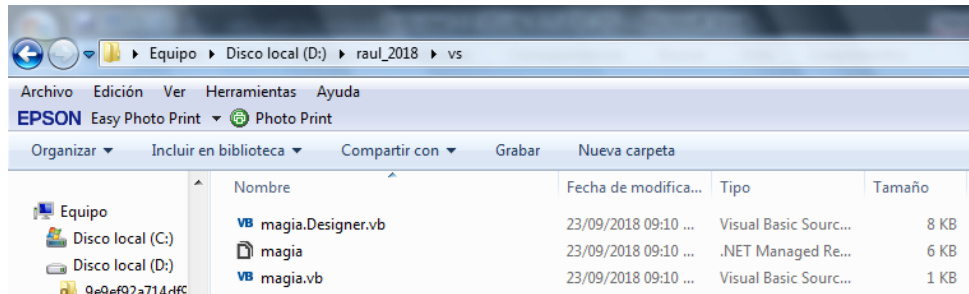
17. Detenemos la aplicación que se está ejecutando 

18. Para evitar perdida de información puede ir guardando cambios. Guardar todo (Ctrl+Mayús+S)





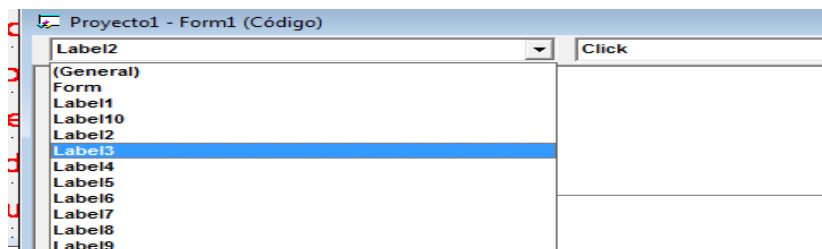
19. Verifique que dentro de su carpeta este los siguientes archivos



20. Vamos a programar ahora la opción Apellidos, para ello haga doble clic sobre el label donde escribió la palabra Apellidos y digite las siguientes líneas.

```
Label7.Visible = True  
Label6.Visible = False  
Label8.Visible = False  
Label9.Visible = False  
Label10.Visible = False
```

21. Seleccione Label3 en la sección objetos



Y digite las siguientes líneas

```
Label8.Visible = True  
Label6.Visible = False  
Label7.Visible = False  
Label9.Visible = False  
Label10.Visible = False
```

22. Seleccione Label4 y digite las siguientes líneas.

```
Label9.Visible = True  
Label6.Visible = False  
Label7.Visible = False  
Label8.Visible = False  
Label10.Visible = False
```

23. Seleccione Label5 y digite las siguientes líneas

```
Label10.Visible = True  
Label6.Visible = False  
Label7.Visible = False  
Label8.Visible = False  
Label9.Visible = False
```

24. **Presione nuevamente f5 y verifique el funcionamiento de la aplicación, debe hacer clic en una de las opciones y solo debe aparecer la información solicitada.**

25. Detenga el programa y guarde los cambios.

26. La siguiente aplicación se estructura como la anterior, pero teniendo en cuenta la siguiente distribución de temáticas (**mínimo 15**), guarde el archivo de acuerdo con el tema tratado en su respectiva carpeta:

Grado 1101 capital y moneda de países  
Grado 1102 capital y plato típico de departamentos de Colombia  
Grado 1103 Literatos y dos de sus obras más representativas.

27. **No olvide verificar la aplicación (f5)**

28. **Solicite la revisión del docente.**